



Fondi Mutualistici di Agrifondo Veneto e F.V.G.
da esperimento a certezza per il futuro.

Dott. Giuseppe Boatto

CondifesaTVB
Tutela e sviluppo dell'agricoltura

ASNACODI
Italia

smea

FIERE di
S. LUCIA
DI PIAVE



I FONDI MUTUALISTICI - IERI

Esigenza degli agricoltori di nuovi strumenti di difesa:

- Nascita dei primi Fondi **non** agevolati:
 - Fondo animali selvatici
 - Fondo strutture
- Ampliamento alle avversità biotiche:
 - Fondo mais
 - Fondo mal dell'esca
- Caratteristiche dei Fondi **non** agevolati:
 - Indennizzo forfettario



I FONDI MUTUALISTICI - OGGI

Riconoscimento come **soggetto gestore** di For

- Creazione di 2 Fondi per «mancate rese»:
 - Fondo uva da vino
 - Fondo seminativi
- Creazione di un Fondo per la stabilizzazione del reddito:
 - Fondo IST Scaligero
- Caratteristiche dei Fondi Agevolati:
 - Contributo Comunitario del 70%
 - Indennizzo sul valore protetto



NUOVE OPPORTUNITA' PER LE AZIENDE AGRICOLE



COSTO DELLA QUOTA DI PARTECIPAZIONE (0,11% PLV)



INTERCETTAZIONE DI CONTRIBUTI COMUNITARI



RISPONDO ALLE NECESSITA' DEL TERRITORIO



CREAZIONE DEL CAPITAL STOCK



STRUMENTI INNOVATIVI



Fondi Mutualistici di Agrifondo Veneto e F.V.G. da esperimento a certezza per il futuro

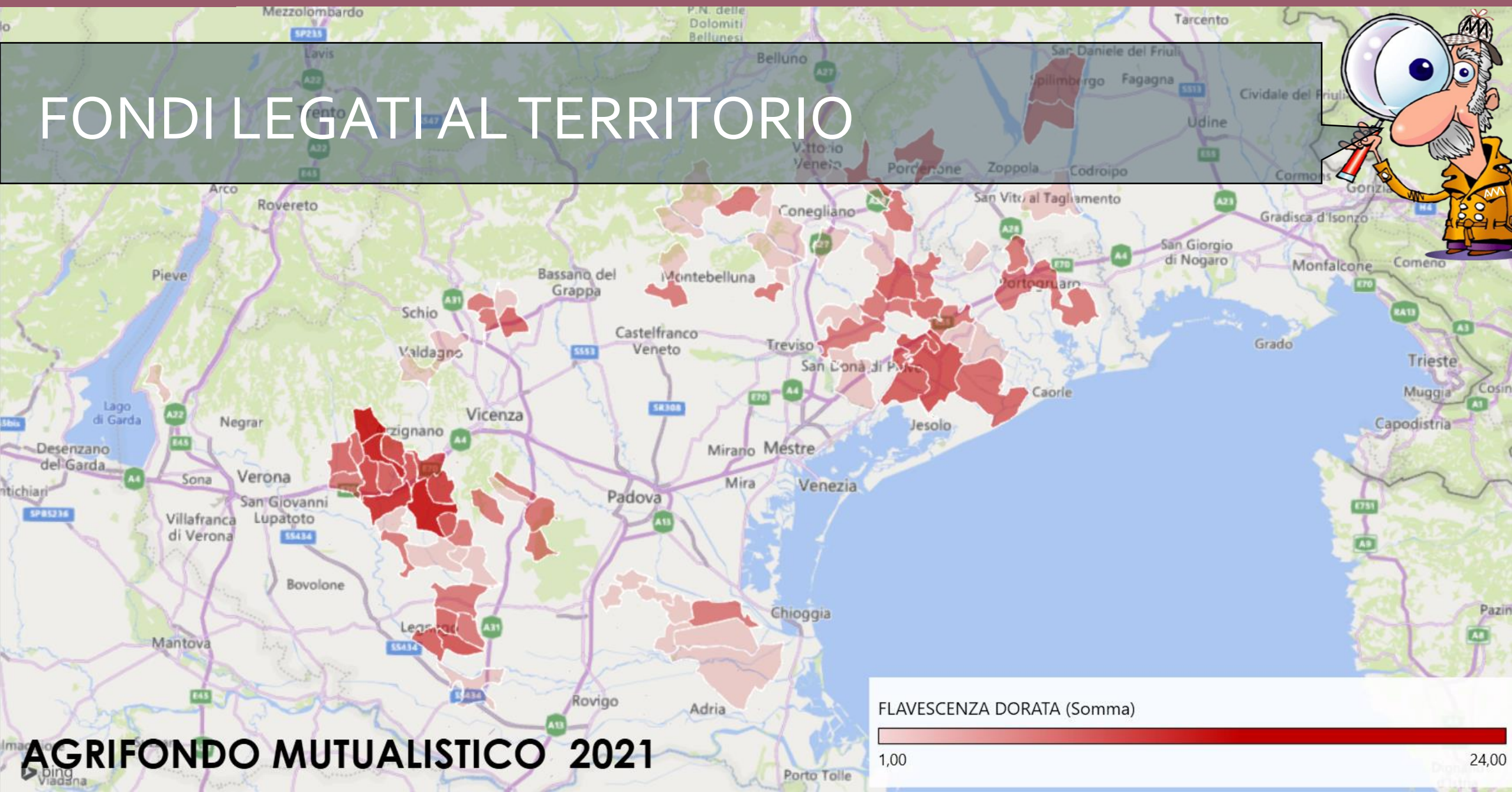
COSA SIGNIFICA CHE IL FONDO E' AGEVOLATO?

- CHE E' PREVISTO UN CONTRIBUTO DEL 70% DALLA COMUNITA' EUROPEA CHE SI SOMMA ALLA QUOTA VERSATA *
- NESSUN ANTICIPO – AGRICOLTORE VERSA SOLO LA SUA QUOTA (30%)
- *ESEMPIO:
OGNI 3 € VERSATI DALL'AGRICOLTORE GENERERANNO UN CONTRIBUTO UE DI 7€





FONDI LEGATI AL TERRITORIO



FLAVESCENTZA DORATA (Somma)



AGRIFONDO MUTUALISTICO 2021

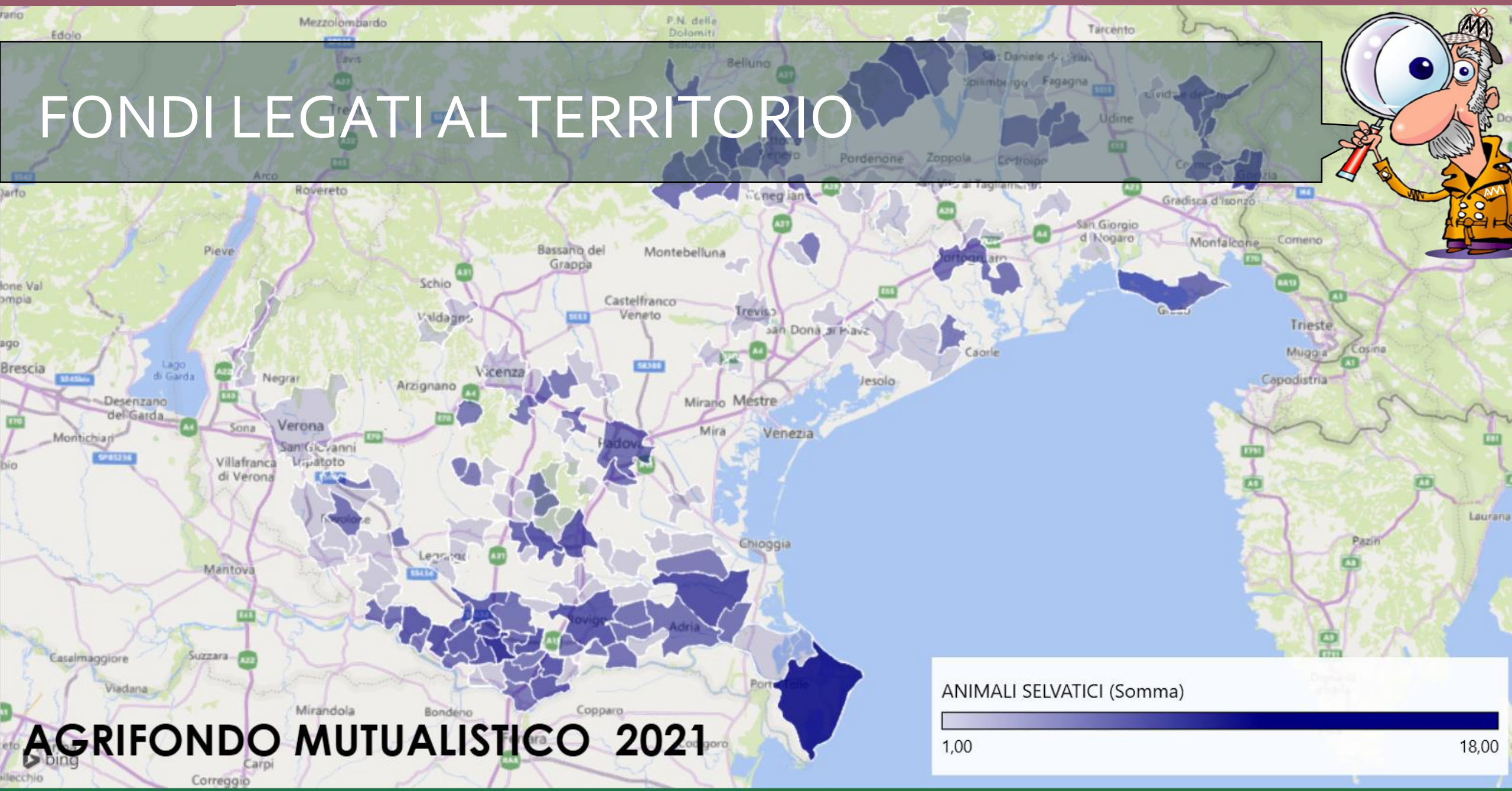


FONDI LEGATI AL TERRITORIO





FONDI LEGATI AL TERRITORIO

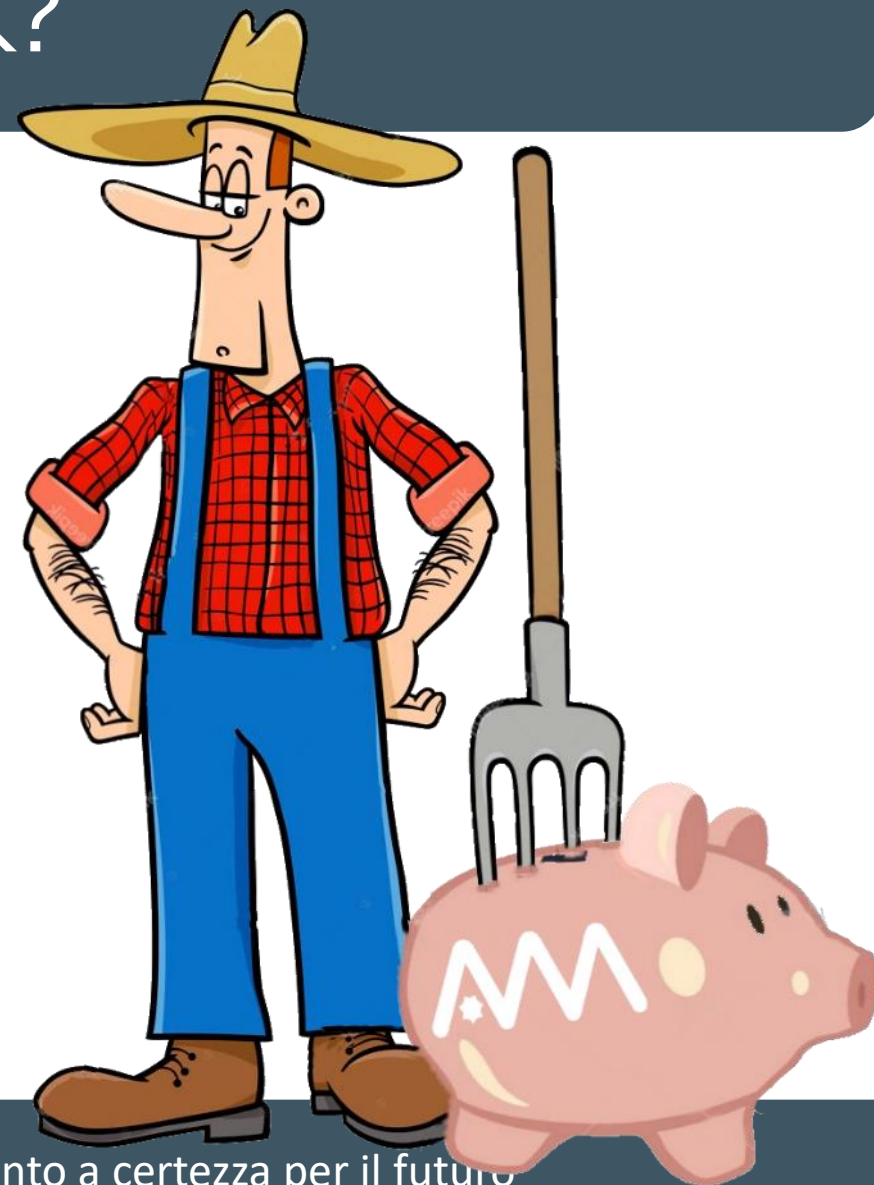


AGRIFONDO MUTUALISTICO 2021

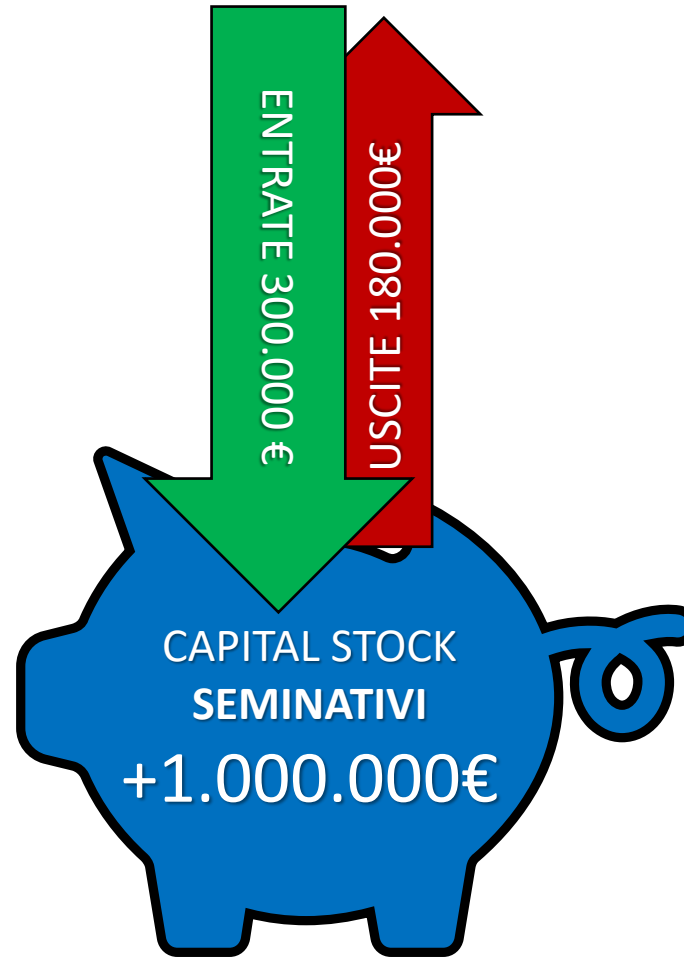
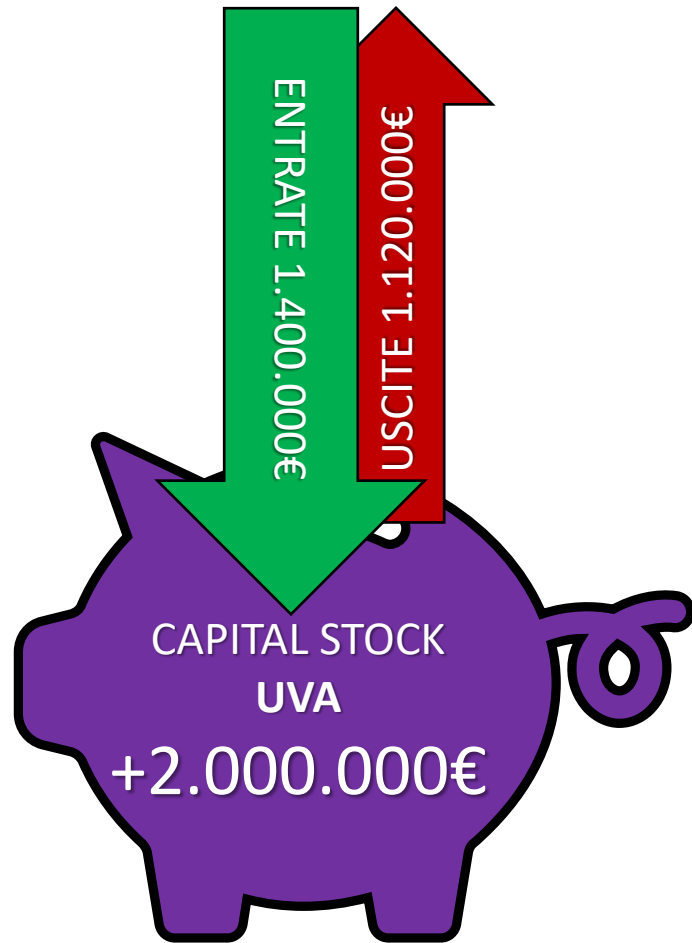
A COSA SERVE IL CAPITAL STOCK?

Al termine dell'anno il Capitale del Fondo, versati i potenziali indennizzi, viene messo a disposizione per l'anno successivo, in modo da creare maggiore solidità al fondo stesso.

Questo capitale a Stock permette al Fondo di attraversare anche annate difficili utilizzando le riserve degli anni precedenti.



PRIMO TRIENNIO DI GESTIONE DEI FONDI AG:



INNOVATIVI NELLA SOSTANZA

I FONDI NASCONO DALLA VOLONTA' DEGLI AGRICOLTORI STESSI

I Fondi Mutualistici nascono per loro natura dalla necessità degli agricoltori di fare fronte comune contro problematiche del territorio.

UVA DA VINO:

- FITOPATIE FUNGINE:
 - PERONOSPORA OIDIO BOTRITE
- FITOPLASMI E VIROSI:
 - MAL DELL'ESCA E FLAVESCENZA DORATA
- ANIMALI SELVATICI
- DANNI ALLE STRUTTURE

SEMINATIVI:

- AVVERSITA' ATMOSFERICHE
 - GRANDINE/VENTO/EC. DI PIOGGIA
- FITOPATIE FUNGINE:
 - Es: FUSARIOSI
- MICOTOSSINE:
 - Es. DON/AFLATOSSINE
- INSETTI PARASSITI: Es. PIRALIDE
- ANIMALI SELVATICI

ABOREE:

- AVVERSITA' ATMOSFERICHE:
 - GELO
- FITOPATIE FUNGINE:
- INSETTI PARASSITI:
- ANIMALI SELVATICI



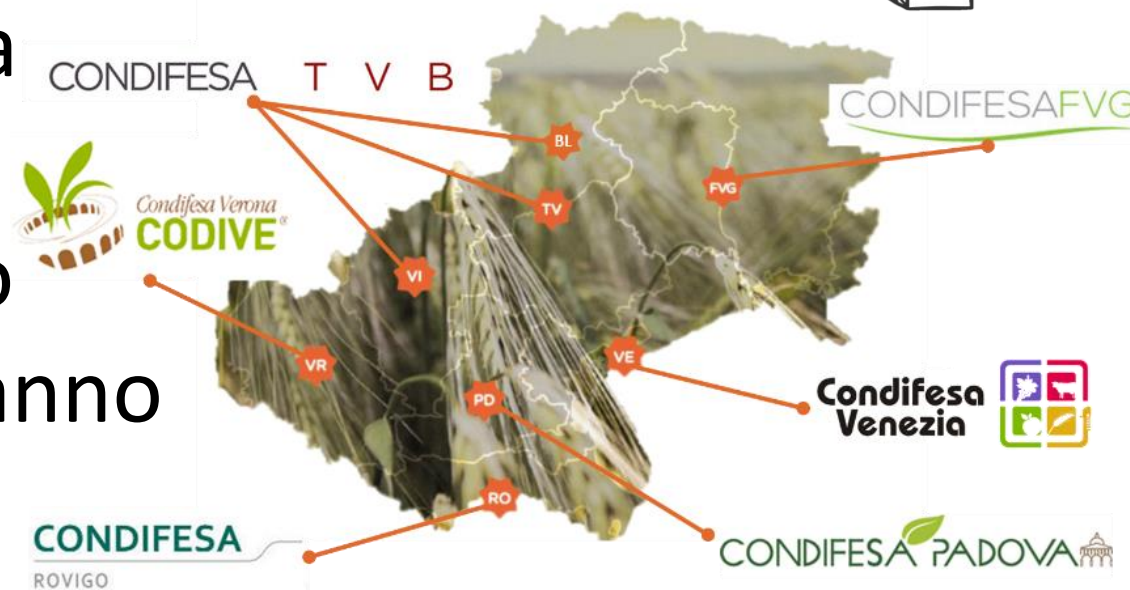
FONDO ARBOREE 2023

- Ampliamento nel Fondo agevolato UVA alle principali colture ARBOREE del territorio
- Garanzie in copertura:
 - Avversità Biotiche: *es. cimice asiatica*
 - Avversità di Frequenza: *es. grandine*
 - Avversità Catastrofali: *es. gelo*



I NUMERI DI AGRIFONDO MUTUALISTICO

- ✓ Primi a livello Nazionale ad ottenere il riconoscimento
- ✓ Mette insieme **6** Consorzi di Difesa
- ✓ Più di **10.000** agricoltori aderenti
- ✓ Più di **1 miliardo** di valore protetto
- ✓ Più di **1,5 milioni** di indennizzi all'anno

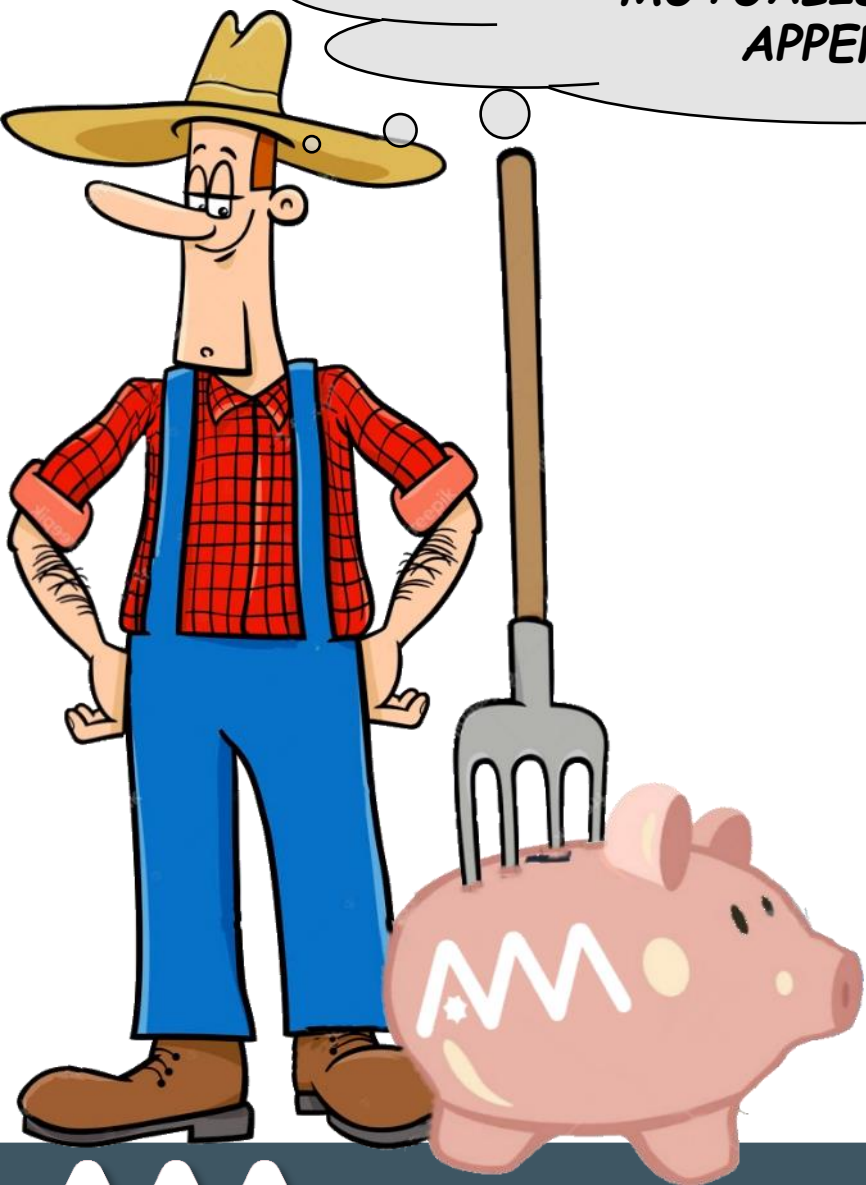


**ORA CHE HO ADERITO AI FONDI
MUTUALISTICI, MI SPETTA UN INDENNIZZO
APPENA VEDO UN PO' DI MALATTIA!**

ATTENZIONE!!!

**L'INDENNIZZO DEI FONDI MUTUALISTICI AVVIENE
SOLO SE SI VERIFICANO LE SEGUENTI CONDIZIONI:**

- 1. RISPETTO DELLE BUONE PRATICHE AGRICOLE,**
- 2. PRESENZA DEL DANNO D'AREA,**
- 3. SUPERAMENTO DELLA SOGLIA.**



Fondi Mutualistici di Agrifondo Veneto e F.V.G. da esperimento a certezza per il futuro

RISPETTO DELLE BUONE PRATICHE AGRICOLE



INFORMAZIONE

- EVENTI IN CAMPO
- SOCIAL MEDIA



MONITORAGGIO

- DSS
- CONFRONTO SERVIZIO FITOSANITARIO
- CONFRONTO SUI TAVOLI REGIONALI

VERIFICA CON PERIZIA IN CAMPO

- PERIZIE PUNTUALI
- COLLEGIALI E APPROFONDIMENTI

ESMPI DI MANCATO RISPETTO DELLE BPA:

ABBANDONO

ERRATA GESTIONE

**NON RISPETTO DEI
DISCIPLINARI**



Fondi Mutualistici di Agrifondo Veneto e F.V.G. da esperimento a certezza per il futuro



INDIVIDUAZIONE DEL DANNO D'AREA

1. DANNO D'AREA RILEVATO DA DSS:

- Si verificano delle condizioni per cui in una determinata area l'applicazione delle BPA potrebbe non essere sufficiente a contenere possibili danni Biotici.
- L'uscita del perito è autorizzata solo in caso di allerta:
 - SEMAFORO ARANCIONE O ROSSO

Mappa rischio Fusariosi al 17/05/21

Specie

Anno di raccolta

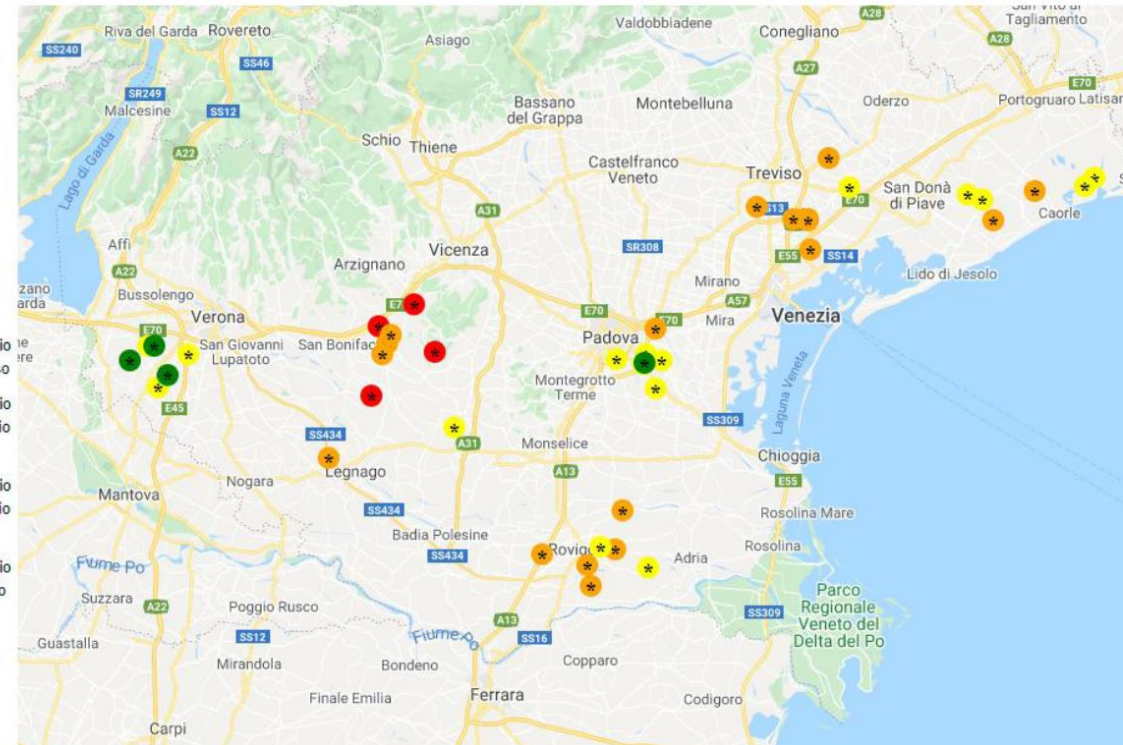
Nascondi elementi non tematizzati ☒

DSS

☒ Fusariosi della spiga

- ☐ Fusariosi non presente
- ☒ Per la varietà coltivata il rischio infettivo della fusariosi è basso
- ☐ Per la varietà coltivata il rischio infettivo della fusariosi è medio basso
- ☐ Per la varietà coltivata il rischio infettivo della fusariosi è medio alto
- ☐ Per la varietà coltivata il rischio infettivo della fusariosi è molto alto

* Unità Produttiva (UP)



Fondi Mutualistici di Agrifondo Veneto e F.V.G. da esperimento a certezza per il futuro

SUPERAMENTO DELLA SOGLIA COMUNITARIA



- Il Regolamento Comunitario prevede il superamento di una SOGLIA di danno del 20% per PRODOTTO/COMUNE

Tuttavia nel corso della campagna peritale sono emerse delle **CRITICITA'**:

- Danni da fitopatie si manifestano con elevata intensità ma aree limitate:
 - Dato 2021 provvisorio = su 1800 denunce solo il 20% ha superato la soglia di danno
 - Sfavorite le aziende di medio-grandi dimensioni
- Danni da Fitopatie con effetti sia diretti che indiretti a carico dell'azienda:
 - Per certe Fitopatie previste da PGRA il danno arrecato non si limita alla perdita di produzione dell'anno in corso, ma dove la profilassi è l'eliminazione della pianta sintomatica, il danno per l'azienda è protratto anche negli anni successivi, oltre ai maggiori oneri per il ripristino della potenzialità dell'impianto
- La soglia di danno tra Fondo e Assicurazione non è cumulativa, aumentando per l'azienda il danno da superare in caso di danno combinati:
 - 20% Soglia Ass. +20% Soglia Fondo = 40% danno a carico dell'azienda



*GRAZIE PER
L'ATTENZIONE*



Fondi Mutualistici di Agrifondo Veneto e F.V.G. da esperimento a certezza per il futuro